

Declaration of Conformity

We declare that our products (lighting equipments) comply with the following specification and bears CE mark in accordance with the provision of the Electromagnetic Compatibility (EMC) Directive 89/336/EEC.

EN55103-1: 2009 ; EN55103-2: 2009; EN62471: 2008;
EN61000-3-2: 2006 + A1:2009 + A2:2009; EN61000-3-3: 2008.

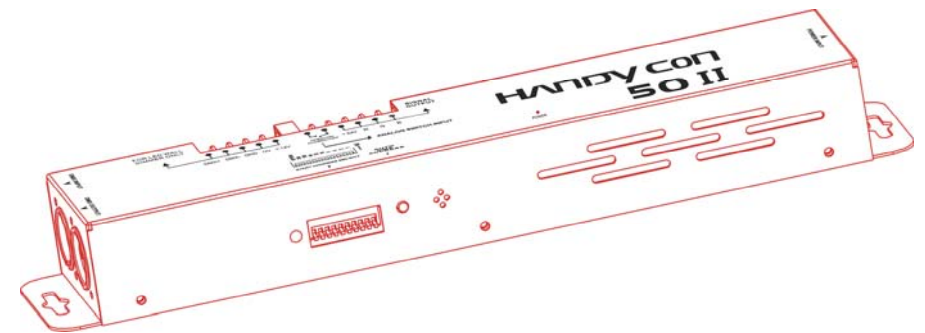
&

Harmonized Standard

EN60598-2-17:1989 + A2:1991; EN60598-1:2008+ A11: 2009
EN 62471:2008; EN 62493: 2010
Safety of household and similar electrical appliances
Part 1: General requirements

Innovation, Quality, Performance

ACME®



LED-HC50 II

说明书

使用前请仔细阅读

目录

1. 安全指引
2. 技术规格
3. 功能
4. 安装
5. DMX512 地址设置
6. 如何控制灯具
7. DMX 512 连接
8. 故障排除
9. 灯具清洁

8. 故障排除

以下是在运行中常出现的一些问题，并附有一些解除故障的建议：

A. 灯具不能运作，灯不亮

1. 检查电源接触情况是否完好。
2. 检测电压。

B. 不受控台的控制

1. 检查 DMX 连接器和电线，看看是否连接正确。
2. 检查地址码设定是否正确，还有 DMX 极性。
3. 如果 DMX 信号传输断断续续，检查一下连接器上的芯头。
4. 用其他的控制器试一下。
5. 检查一下，是否 DMX 线和高压电线距离太近，那样会损坏或干扰 DMX 电路。

C. 不受声控

1. 确保灯具没有接收 DMX 信号。
2. 检查麦克风是否损坏。

9. 灯具清洁

镜片必须经常擦拭，这样可以使灯光效果更好。擦拭频率视环境而定。潮湿，多烟雾，特别脏的环境容易使镜片积尘。

- * 用软麻布和专用的玻璃擦洗剂。
- * 仔细擦干部件。
- * 至少每 20 天就得擦拭一次镜片外部。

1. 安全指引



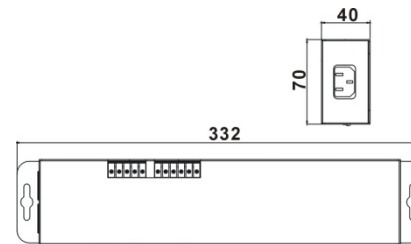
警告

请仔细阅读说明书，它包含了安装、操作和维护的重要信息。

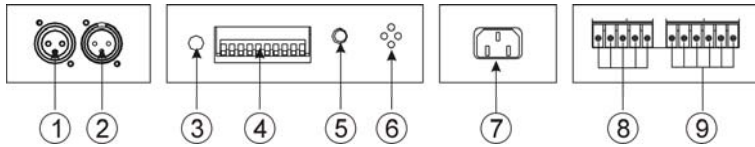
- 请保存此说明书供以后参考，如果把机器销售给其他用户，请确保该用户也得到此说明书。
- 使用前请打开包装仔细检查机器有无在运输过程中受到损坏。
- 使用前请确保使用电压和电流与机器的要求电压和电流一致。
- 更换保险丝或维修前请切断电源。
- 接线时请使用安全线材。
- 机器出现故障时请立即停止使用，并与就近的授权技术中心联系，请勿自行维修，非专业技术人员维修可能导致机器损坏或发生故障。
- 机器运行时请勿触摸电线，以防电击。
- 为防电击或火险，请不要将灯具暴露在潮湿环境下。
- 灯具内没有可用的部件，请不要打开底座或者尝试自行维修，如果你的灯具需要维修的话，请与最近的经销商联系。

2. 技术规格

- 一款适用于各种无源灯具的简易控制器，输出电压直流 24V。
- 内置开关电源。
- 主/副机模式下设有内置程式，可以实现音控。
- 4 种不同的 DMX 地址码设置方式。
- 连接 LED-WD 调光器的终端器，为 LED-WD 提供电源。
- 输入电压: 100-250V~50/60Hz
- 输出电压: DC 24V
- 功率: 50W
- 通道
 - 通道 1 = 红色
 - 通道 2 = 绿色
 - 通道 3 = 蓝色
 - 通道 4 = 调光 / 频闪
- 尺寸: 332 x 70 x 40mm
- 重量: 1 kg



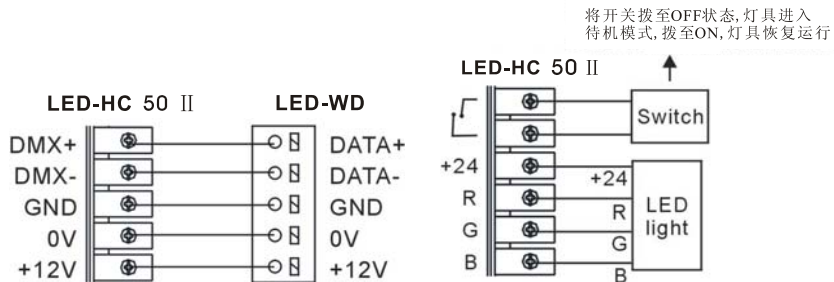
3. 功能



1. DMX 输出: 输出 DMX 信号
2. DMX 输入: 输入 DMX 信号
3. LED: 显示灯具的状态
4. 拨码开关: 设置灯具的起始地址或者功能选择
5. 自动 DMX 地址: 自动设置起始地址
6. 麦克风: 接收音控信号
7. 电源插座: 输入电源
8. LED-WD 控制器: 仅接收 LED-WD 的信号
9. 信号输出: 给灯具输出信号和电源

4. 安装

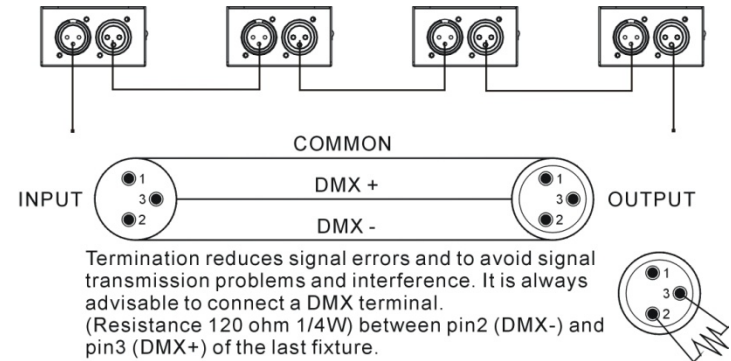
1. 安装或接线前, 请确保断开电源
2. 按照下图, 拧开螺丝并接线
3. 拧紧螺丝



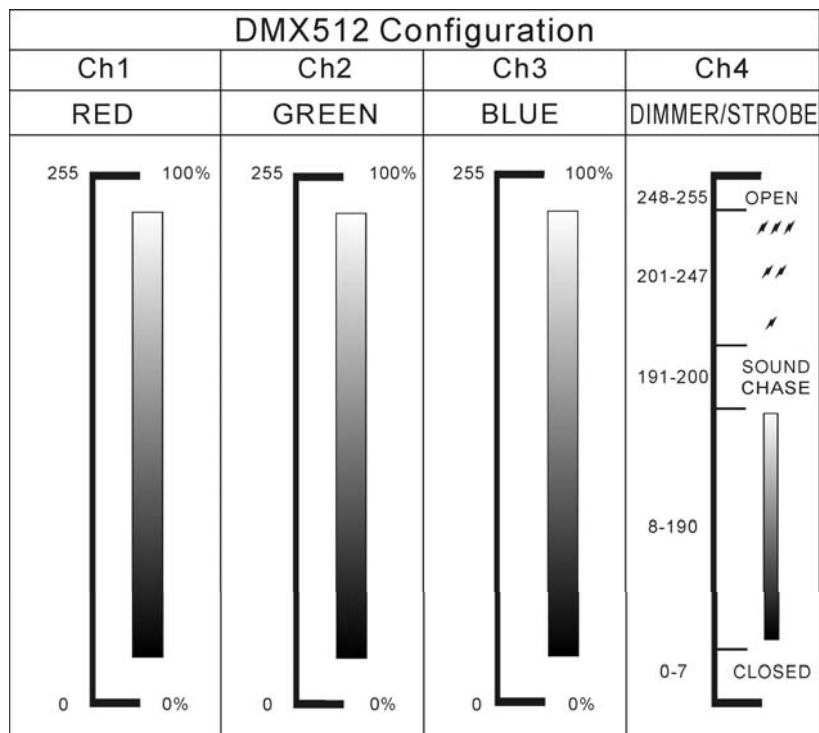
注意: LED 控制器总的输出功率是 50W.

7. DMX512 连接

DMX512 广泛应用于智能照明控制, 最多 512 个通道。



1. 如果你想使用的控制器带有 5 芯的 DMX 连接器, 须使用一个 5 芯转 3 芯的转接头信号插座。
2. 在最后一盏灯上, DMX 电线需要装一个放大器。焊接一个 120-ohm 1/4 w 的电阻在 pin2 和 pin3 之间, 装进 3-pin 的 XLR 插头之内并将它插在最后一盏灯的 DMX 输出口。
3. 用 XLR 信号线连接灯具, 一端接到灯具的输出口, 另一端接到下一个灯具的输入口。XLR 信号线只能用于串联, 不可以并联。DMX512 信号传输速度很快。信号线损坏, 焊接处不牢, 接触不好等, 都会影响信号传输, 致使系统关闭。
4. 当某个单元电源断路时, DMX 输出和输入的连接是旁通的, 以致可以继续维持 DMX 线路的连通。
5. 每盏灯都要有一个地址码, 能够接收控台发出的信息, 范围在 0-512 之间 (通常 0&1 和 1 相等)
6. DMX512 系统的终端需要装配一个放大器, 以减少信号传输出现错误。
7. 3 芯 XLR 连接器比 5 芯 XLR 要更普遍一些。
3 芯 XLR: PIN 1: GND, PIN 2: 负信号, PIN 3: 正信号。
5 芯 XLR: PIN 1: GND, PIN 2: 负信号, PIN 3: 正信号, PIN4/PIN5: 未使用。



C. 主副机控制

主副机模式下，能连接 16 台，第一台灯具控制其他的灯具进行自动演示，声控，或同步演示。非常适用于即时表演。运行时，第一台灯具（无 DMX 输入连接）默认为主机，其他灯具自动默认为副机。灯具的 DMX 输入连接上一台灯具的 DMX 输出，任何一台灯具都能被设置为主机或者副机。

5. DMX512 地址设置

每台灯具需要设置一个起始地址去接收控制器发出的数据，地址由 0 到 511（通常 0 和 1 都是 1）。

有四种方法去设置灯具的 DMX 地址：

- A. 通过拨码开关设置地址
- B. 自动设置地址
- C. 通过 CA-T 设置地址
- D. 通过 DMX 控制台设置地址

* 如果你选择 B、C 或者 D 方式，请确定所有的拨码开关设置为 OFF 状态。

* 如果你同时采取 DMX 控制台和拨码开关控制，DMX 控制台的指令将无效。

A. 通过拨码开关设置地址

1. 按照下图，通过拨码开关设置地址
2. 按住自动 DMX 地址键 5 秒钟，LED 指示灯闪烁表明地址已经成功地设置。

拨码	# 1	# 2	# 3	# 4	# 5	# 6	# 7	# 8	# 9	# 10
值	1	2	4	8	16	32	64	128	256	主/副

◦ 示例：

通道 01 : dip / on : # 1 (=1)

通道 05 : dip / on : # 1, # 3 (1+4=5)

通道 09 : dip / on : # 1, # 4 (1+8=9)

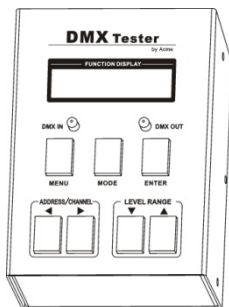
通道 13 : dip / on : # 1, # 3, # 4 (=13)

B. 自动设置地址

1. 灯具的 DMX 地址能被自动设置，将所有的拨码拨至 OFF 状态，按住自动 DMX 地址按键 5 秒钟，灯具的 DMX 起始地址将会被设为 1，其他的灯具也会被自动设置地址。
2. 灯具具有四个通道，不需要计算每台灯具的地址，下台灯具将会自动计算它的 DMX 通道地址（第一台 1，第二台 5，第三台 9，第四台 13，以此类推）。
3. 如果想改变 DMX 的地址，不需要将灯具关掉，新的 DMX 地址设置会即刻生效，每次你开机，灯具将会自动接收 DMX 信号和运行内置程序。

C. 通过 CA-T 设置地址

请参考 CA-T 说明书去设置灯具的 DMX 地址



D. 通过 DMX 控台设置地址

确保所有灯具的 DMX 数据线连接完好

- 将第一台灯具连接至DMX控台.
- 将所有的灯具接通电源.
- 将所有的DMX通道设置为0（数值000）.
- 给灯具设置DMX通道数值（最大数值255）.
- 短暂地按住自动DMX地址按键.
- 如果给另一台灯具设置相同的DMX起始地址，按住“自动DMX地址”按键然后它将会接收相同的地址.
- 完成!

示例: 给灯具设置DMX起始地址为106

- 按上述描述，将灯具连接DMX控台，保证所有的连接完好.
- 将控台上所有的DMX通道设置为0（数值000）.
- 现在设置DMX 106通道的数值（最大255）.
- 短暂地按住自动DMX地址按键.
- 完成! 灯具现在的 DMX 地址为 106!

6. 如何控制灯具

有三种方法控制灯具:

- A. 拨码开关控制
- B. DMX 控台控制
- C. 主副机控制

A. 拨码开关控制

拨码开关设置	模式
	主机
	副机
	音控
	跑法 使用拨码 3, 4, 5 选择表演速度 (1-8)
	渐变 使用拨码 3, 4, 5 选择渐变速度 (1-8)
	颜色 使用拨码 6, 7, 8, 9 选择颜色 (16)

B. DMX 控台控制

如果你使用 5 芯的 DMX 连接线，你需要一个 5 芯到 3 芯的转接头，灯具具有四个通道，请参照下图，控制你的灯具。